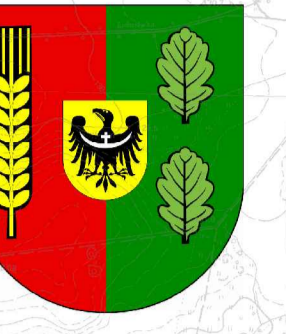
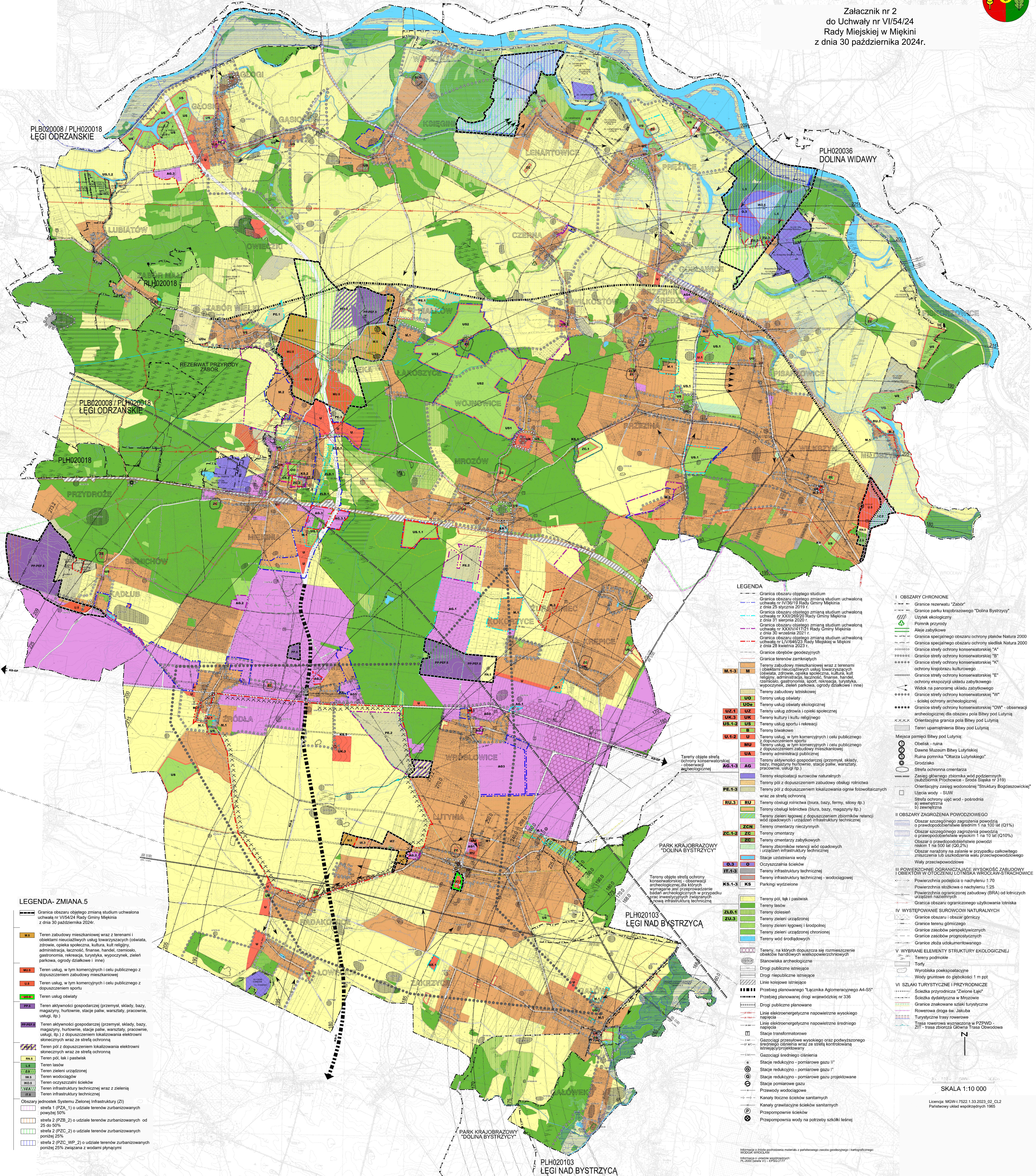


Studium uwarunkowań i kierunków zagospodarowania przestrzennego gminy Miękinia  
Kierunki zagospodarowania przestrzennego. rys. nr 1.



Załącznik nr 2  
do Uchwały nr VI/54/24  
Rady Miejskiej w Miękini  
z dnia 30 października 2024r.



**LEGENDA-ZMIANA.5**

- Granica obszaru objętego zmianą studium uchwaloną uchwałą nr VI/54/24 Rady Gminy Miękinia z dnia 30 października 2024r.
- M.1 Teren zabudowy mieszkaniowej wraz z terenami i obiektami niezabudowanych usług towarzyszących (odwista, zdrowie, opieka społeczna, kultura, kult religijny, administracja, łączność, finanse, handel, rzemiosło, gastronomia, rekreacja, turystyka, wypoczynek, zieleni parkowa, ogrody działkowe i inne)
- U.1 Teren usług, w tym komercyjnych i celu publicznego z dopuszczeniem zabudowy mieszkaniowej
- U.2 Teren usług, w tym komercyjnych i celu publicznego z dopuszczeniem sportu
- U.3 Teren usług oświaty
- U.4 Teren aktywności gospodarczej (przemysł, składy, bazy, magazyny, hurtownie, stacje paliw, warsztaty, pracownie, usługi, itp.) z dopuszczeniem lokalizowania elektrowni słonecznych wraz ze strefą ochronną
- U.5 Teren aktywności gospodarczej (przemysł, składy, bazy, magazyny, hurtownie, stacje paliw, warsztaty, pracownie, usługi, itp.) z dopuszczeniem lokalizowania elektrowni słonecznych wraz ze strefą ochronną
- L.1 Teren lasów
- L.2 Teren lasów
- L.3 Teren zieloni urządzonej
- L.4 Teren wodociągów
- L.5 Teren oczyszczalni ścieków
- L.6 Teren infrastruktury technicznej wraz z zielenią
- L.7 Teren infrastruktury technicznej
- Obzary jednostek Systemu Zielonej Infrastruktury (ZI)
- strefa 1 (PZ\_1) o udziale terenów zurbanizowanych powyżej 50%
- strefa 2 (PZ\_2) o udziale terenów zurbanizowanych od 20 do 50%
- strefa 2 (PZ\_2) o udziale terenów zurbanizowanych poniżej 25%
- strefa 2 (PZ\_2) o udziale terenów zurbanizowanych poniżej 20% związanych z wodami płynącymi

**LEGENDA**

- Granica obszaru objętego studium
- Granica obszaru objętego zmianą studium uchwaloną uchwałą nr VI/54/24 Rady Gminy Miękinia z dnia 25 stycznia 2019 r.
- Granica obszaru objętego zmianą studium uchwaloną uchwałą nr XXII/268/20 Rady Gminy Miękinia z dnia 31 sierpnia 2020 r.
- Granica obszaru objętego zmianą studium uchwaloną uchwałą nr XXV/171/21 Rady Gminy Miękinia z dnia 30 września 2021 r.
- Granica obszaru objętego zmianą studium uchwaloną uchwałą nr LIV/46/23 Rady Miejskiej w Miękini z dnia 20 kwietnia 2023 r.
- Granica strefy ochronnej
- Granica terenów zamkniętych
- M.1-3 Teren zabudowy mieszkaniowej wraz z terenami i obiektami niezabudowanych usług towarzyszących (odwista, zdrowie, opieka społeczna, kultura, kult religijny, administracja, łączność, finanse, handel, rzemiosło, gastronomia, sport, rekreacja, turystyka, wypoczynek, zieleni parkowa, ogrody działkowe i inne)
- U.1-3 Teren usług oświaty ekologicznej
- U.2-3 Teren usług zdrowotnych i opieki społecznej
- U.3-3 Teren usług kulturalnych i religijnych
- U.4-3 Teren usług sportu i rekreacji
- U.5-3 Teren biwakowe
- U.6-3 Teren usług, w tym komercyjnych i celu publicznego z dopuszczeniem sportu
- U.7-3 Teren usług, w tym komercyjnych i celu publicznego z dopuszczeniem zabudowy mieszkaniowej
- U.8-3 Teren administracji publicznej
- U.9-3 Teren aktywności gospodarczej (przemysł, składy, bazy, magazyny, hurtownie, stacje paliw, warsztaty, pracownie, usługi itp.)
- U.10-3 Teren aktywności gospodarczej (przemysł, składy, bazy, magazyny, hurtownie, stacje paliw, warsztaty, pracownie, usługi itp.) z dopuszczeniem lokalizowania elektrowni słonecznych wraz ze strefą ochronną
- U.11-3 Teren pol z dopuszczeniem lokalizowania elektrowni słonecznych wraz ze strefą ochronną
- U.12-3 Teren obszarów rolniczych (bursa, bazy, finanse, siły itp.)
- U.13-3 Teren obszarów leśniczych (bursa, bazy, magazyny itp.)
- U.14-3 Teren zieleni leśnej z dopuszczeniem zbiorników retencji wód opadowych i urządzeń infrastruktury technicznej
- U.15-3 Teren cmentarzy
- U.16-3 Teren cmentarzy zabytowych
- U.17-3 Teren zbiorników retencji wód opadowych i urządzeń infrastruktury technicznej
- U.18-3 Stacje uzdatniania wody
- U.19-3 Oczyszczalnie ścieków
- U.20-3 Teren infrastruktury technicznej
- U.21-3 Teren infrastruktury technicznej - wodociągowej
- U.22-3 Teren parkingowe
- U.23-3 Teren pol, łąk i pastwisk
- U.24-3 Teren łąk
- U.25-3 Teren zieleni urządzonej
- U.26-3 Teren zieleni leśnej i siodłowej
- U.27-3 Teren zieleni leśnej chronionej
- U.28-3 Teren wód śródolowych
- U.29-3 Teren, na których dopuszcza się rozmieszczenie obiektów basenowych wielkopowierzchniowych
- U.30-3 Stanowiska archeologiczne
- U.31-3 Drogi publiczne istniejące
- U.32-3 Drogi niepubliczne istniejące
- U.33-3 Linia kolejowa istniejąca
- U.34-3 Przebieg planowanego "Łącznika Aglomeracyjnego A4-S5"
- U.35-3 Przebieg planowanej drogi wojewódzkiej nr 336
- U.36-3 Drogi publiczne planowane
- U.37-3 Linie elektroenergetyczne napowietrzne wysokiego napięcia
- U.38-3 Linie elektroenergetyczne napowietrzne średniego napięcia
- U.39-3 Stacje transformatorowe
- U.40-3 Gazociąg przesyłowy wysokiego oraz podwyższonego średniego ciśnienia wraz ze strefą kontrolowaną strefy zagrożenia
- U.41-3 Gazociąg średniego ciśnienia
- U.42-3 Stacje redukcyjno - pomiarowe gazu II"
- U.43-3 Stacje redukcyjno - pomiarowe gazu I"
- U.44-3 Stacje pomiarowe gazu
- U.45-3 Stacje pomiarowe gazu
- U.46-3 Przewody wodociągowe
- U.47-3 Kanaly ścieczne ścieków sanitarnych
- U.48-3 Kanaly grawitacyjne ścieków sanitarnych
- U.49-3 Przepompownie ścieków
- U.50-3 Przepompownia wody na potrzeby szkółki leśnej

**I OBSZARY CHRONIONE**

- Granica rezerwatu "Zabor"
- Granice parku krajobrazowego "Dolina Bystrzycy"
- Użytek ekologiczny
- Pomnik przyrody
- Ałejki żabyłkowe
- Granice specjalnego obszaru ochrony ptaków Natura 2000
- Granice specjalnego obszaru ochrony siedlisk Natura 2000
- Granice strefy ochrony konserwatorskiej "A"
- Granice strefy ochrony konserwatorskiej "B"
- Granice strefy ochrony konserwatorskiej "C"
- Granice strefy ochrony konserwatorskiej "D"
- Granice strefy ochrony konserwatorskiej "E"
- Granice strefy ochrony konserwatorskiej "F"
- Wzrost na panoramę układu zabudowlanego
- Granice strefy ochrony konserwatorskiej "W"
- Kształt ochrony archeologicznej
- Granice strefy ochrony konserwatorskiej "OW" - obserwacji archeologicznej dla obszaru pola Bitwy pod Lutyńią
- Orientacyjna granica pola Bitwy pod Lutyńią
- Teren upamiętnienia Bitwy pod Lutyńią

**II OBSZARY ZAGROZENIA POWODZIOWEGO**

- Obszar szczególnego zagrożenia powodzią o prawdopodobieństwie średnim 1% na 100 lat (Q1%)
- Obszar szczególnego zagrożenia powodzią o prawdopodobieństwie wysokim 1% na 10 lat (Q10%)
- Obszar o prawdopodobieństwie powodzi niskim 1% na 500 lat (Q5%)
- Obszar narażony na zalanie w przypadku całkowitego zniszczenia lub uszkodzenia wału przeciwpowodziowego
- Wały przeciwpowodziowe

**III POWIERZCHNIE OGRANICZAJĄCE WYSOKOŚĆ ZABUDOWY I OBIEKTÓW W OTOCZENIU LUTYŃIA WROCŁAW-STRACHOWICE**

- Powierzchnia podłoża o nachyleniu 1:70
- Powierzchnia słotkowa o nachyleniu 1:25
- Powierzchnia ograniczenia zabudowy (BRA) od lotniczych urządzeń naziemnych
- Granice obszaru ograniczonego użytkowania lotniczego

**IV WYSTĘPOWANIE SUROWCÓW NATURALNYCH**

- Granice obszaru górniczego
- Granice zasobów perspektywicznych
- Granice zasobów prognozowanych
- Granice złoża udokumentowanego

**V WYBRANE ELEMENTY STRUKTURY EKOLOGICZNEJ**

- Teren podmokły
- Wybitnik paleontologiczny
- Wody gruntowe do głębokości 1 m pod powierzchnią

**VI SZLAKI TURYSTYCZNE I PRZYRODNICZE**

- Szlak przyrodniczy "Zielone Łąki"
- Szlak dydaktyczny w Miękinie
- Granice znakowane szlaki turystyczne
- Rowersowa droga św. Jakuba
- Turystyczne trasy rowerowe
- Trasa rowerowa wyznaczona w PZPW
- ZIT - trasa zbiorcza Główna Trasa Obwodowa

**SKALA 1:10 000**

Licencja: MGW.1752.133.2023.02.CL2  
Państwowy Instytut Wydawniczy 1965